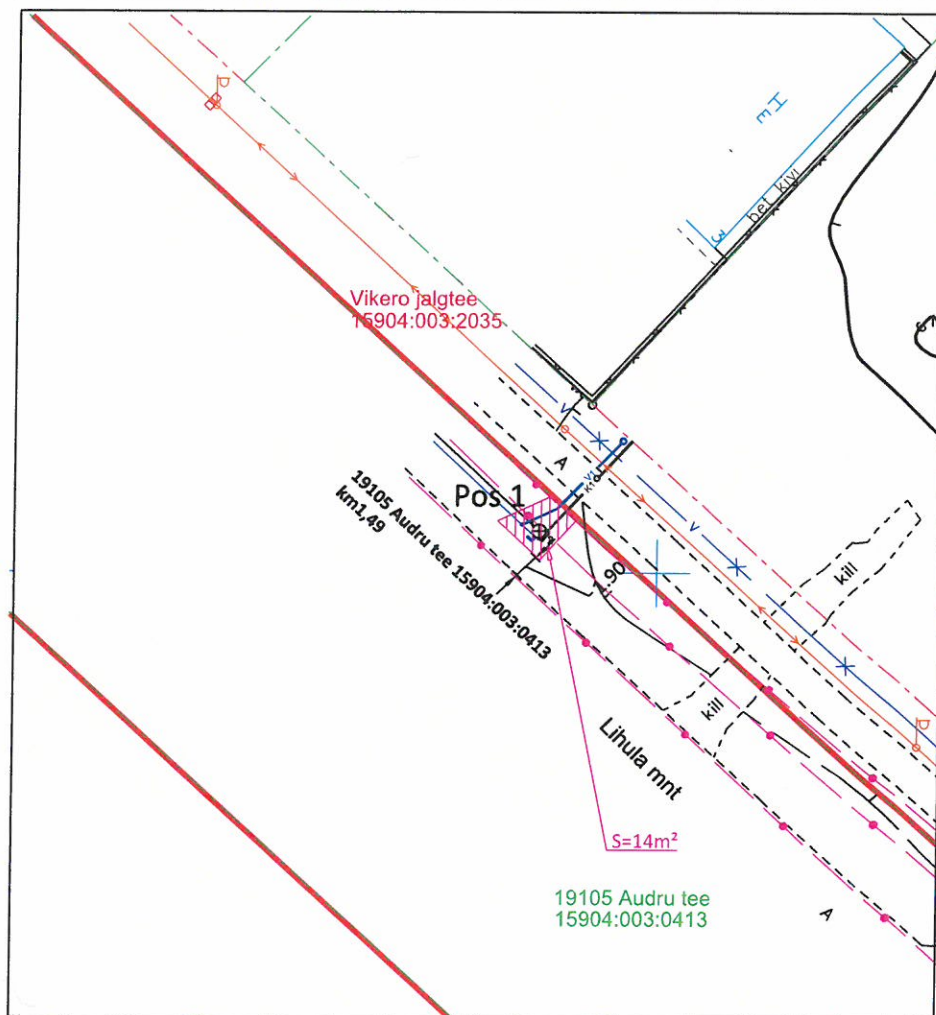


Isikliku kasutusõiguse seadmise plaan

IKÕ ala Pos nr (plaanil)	Kinnistu registriosa nr	Katastriüksuse tunnus, nimi ja sihtotstarve	IKÕ ala pindala m2
Pos 1	5110050	15904:003:0413 19105 Audru tee Transpordimaa	14



- tehnovõrgu ehitamise ja talumise kokkuleppe ala Aktsiaselts Pärnu Vesi
kasuks 14m² toru välisseinast 1m mõlemale poole.

- Kinnistu piir (KÜ piir)
- Projekteeritav ÜVK kanalisatsioon 1
- Projekteeritav ÜVK veetoru
- ▨ Isikliku kasutusõiguse ala

mai 2024

Projekti nimetus/asukoht Veevarustuse ja kanalisatsiooni liitumistorustikud Lihula mnt 3B, Audru alevik, Pärnu linn põhiprojekt 10.detsember 2021. a.			Töö nr 2115
Koostaja Laura-Liis Juursalu Vesiratas OÜ	Mõõtkava M 1:500	Leht/formaat Leht 1/1	Kuupäev mai 2024